



GEMEINSCHAFTSHAUS HÖRGENSWEG

„Zusammen mit euch“

In dieser Broschüre zeigen wir euch das neue Gemeinschaftshaus am Hörgensweg. Es stehen verschiedene Räume zur Verfügung, in welchen ihr alles Mögliche unternehmen könnt. Ob Kindergeburtstage, nettes Beisammensein, Sport, Kreatives, Kino- und Theaterabende, Beratungen, Fortbildungen, Seminare – wir haben das passende Angebot oder bieten euch den passenden Raum für eure Ideen und Aktionen an. Das neue Haus präsentiert sich auf fast 900 qm Fläche. Neben der Kita Hörgi und dem Café der Begegnung (SBB) im Eingangsbereich, gibt es auf insgesamt drei Etagen Räume für alle Bedarfe.

Auf den folgenden Seiten stellen wir euch die Räume für die Vermietung vor. Infos zu den Preisen erhaltet ihr auf Anfrage.

Unsere KITA HÖRGI im Gemeinschaftshaus!

- Betreuungszeit von 7.00–17.00 Uhr
- eine Familien-, zwei Krippen- und zwei Elementargruppen: Betreuung an von 1 Jahr bis zum Vorschulalter möglich
- Nutzung der Räume des Gemeinschaftshauses für Kreativ- und Bewegungsangebote im Kitaalltag
- Bildung, Sport und Freunde – alles direkt vor Ort!

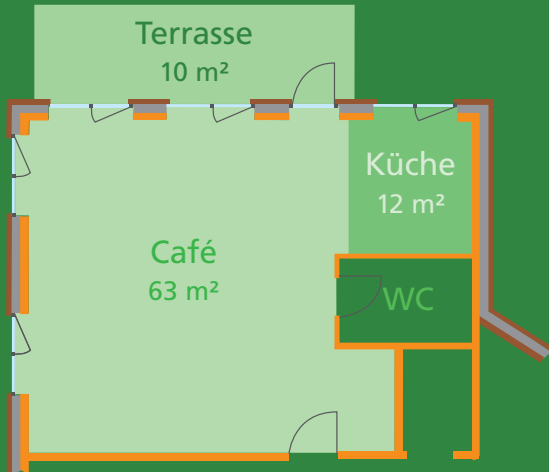


kita.anmeldung@sve-bildungspartner.de

Tel. 0151 11 77 88 35

Café der Begegnungen

Hier ist Platz für nettes Beisammensein, Kindergeburtstage, Partys...



Öffnungszeiten Café
Mo.–Fr. 8.00–18.00
Mietzeiten
Mo.–Fr. 18.00–22.00
Sa./So. 8.00–22.00

Ausstattung

- Tische und Sitzgelegenheiten Indoor/Outdoor
- Kochgelegenheit
- Geschirr
- W-Lan



Erdgeschoss

Kreativraum

Hier ist Platz zum Malen, Zeichnen, Basteln etc.



Mietzeiten
Mo.–So. 8.00–22.00

Ausstattung

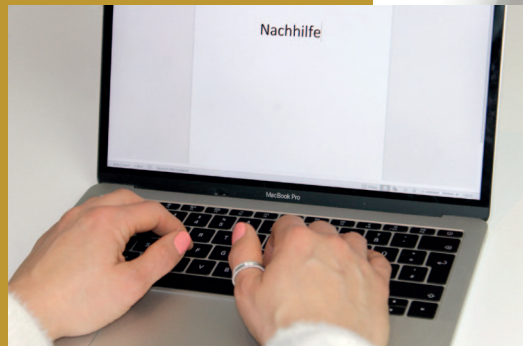
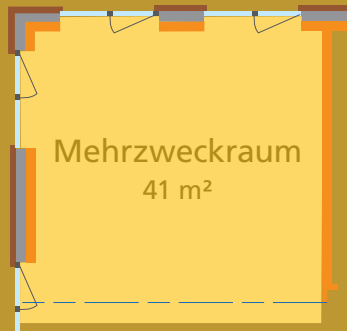
- Tische und Sitzgelegenheiten
- Stauraum für eure kreativen Zwischenergebnisse
- Bildertrockenwagen
- W-Lan



1. Obergeschoss

Mehrzweckraum

Hier ist Platz für Nachhilfe, Kreativsein, Nähen, Arbeiten am PC



Mietzeiten

Mo.– Fr. 15.00–22.00

Sa./So. 8.00–22.00

Ausstattung

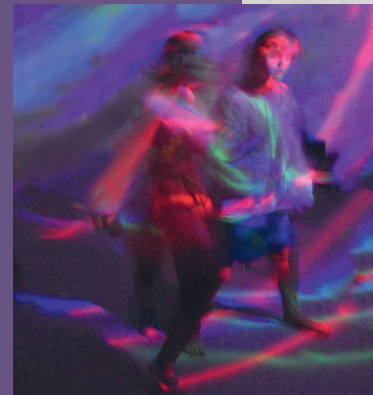
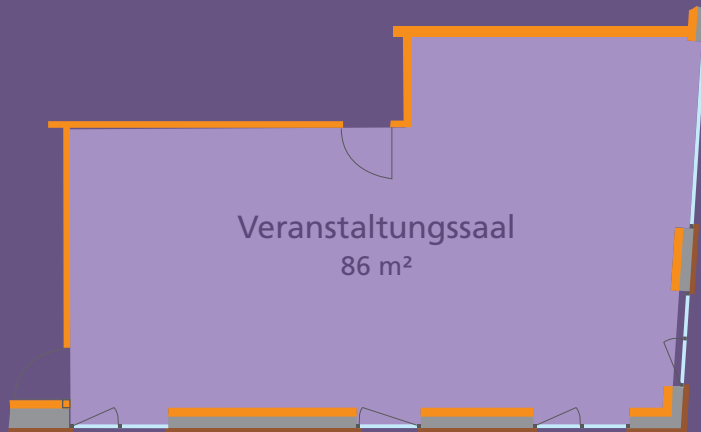
- Tische und Sitzgelegenheiten
- Smartboard
- W-Lan/Lan



2. Obergeschoss

Veranstaltungssaal

Hier ist Platz für Bewegungs- und Sportangebote, Theater- und Kinoabende, Partys, Hochzeiten...



Mietzeiten
Mo.–So. 8.00–22.00

- Ausstattung
- Tische und Sitzgelegenheiten
 - Leinwand
 - W-Lan/Lan
 - Sportequipment
 - Musikanlage
 - Podest



Kontakt

Preise auf Anfrage, Buchungen auf Absprache



Alexander Vogt, Hausmanager
alexander.vogt@sve-bildungspartner.de
Tel. 0160 96 46 97 88



Beat Suter, Quartiersbetreuer
beat.suter@sve-bildungspartner.de
Tel. 0151 57 68 99 38

Impressum

Idee & Konzeption

Alexander Vogt, Hausmanager

Beat Suter, Quartiersbetreuer

Layout

Yoko Haneda

yoko-haneda@gmx.de

Fotos

SVE

Ausgabe

März, 2021

Anfahrt

Buslinien 4 und 284 an der Haltestelle Baumacker
Oliver-LiBy-Straße 2, 22523 Hamburg
Anbindung über AKN Hörgensweg, Autobahn A23/A7

Adresse vom Bildungspartner

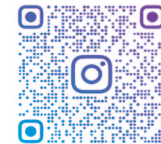
SVE Hamburg Bildungspartner gGmbH
Redingskamp 25, 22523 Hamburg

Name gesucht!

Das Gemeinschaftshaus wird für euch gebaut – also rufen wir alle Bewohner*innen aus dem Quartier auf, uns mit Namensvorschlägen zu überschütten.

Alle Vorschläge gehen an unser Insta:

Der Gewinner wird durch eine Jury ausgewählt und im Laufe des Sommers bekannt gegeben.



GEMEINSCHAFTSHAUS_AM_HOERGI



